



RECYCLO info-tri 2017



Conception et réalisation © Equateur.ch

Directives communales

COMMUNE DE CRISSIER
 www.crissier.ch



Commune de Crissier - Tableau du ramassage des déchets 2017



Déchets incinérables ménagers



Papier et cartons



Verre



Déchets compostables
Sapins de Noël sans décoration

Vacances scolaires

Jours fériés

* Collectes repoussées ou supprimées

Collecte des compostables du Lundi 2 janvier repoussée au **mercredi 4 janvier**

Collecte du papier et cartons du Vendredi Saint 14 avril, **supprimée**

Collecte des compostables du Lundi de Pâques 17 avril repoussée au **mercredi 19 avril**

Collecte des compostables du Lundi de Pentecôte 5 juin repoussée au **mercredi 7 juin**

Janvier			Février			Mars			Avril			Mai			Juin		
1	Nouvel An		1	Mercredi		1	Mercredi		1	Samedi		1	Lundi		1	Jeudi	
2	Lundi	*	2	Jeudi		2	Jeudi		2	Dimanche		2	Mardi		2	Vendredi	
3	Mardi		3	Vendredi		3	Vendredi		3	Lundi		3	Mercredi		3	Samedi	
4	Mercredi		4	Samedi		4	Samedi		4	Mardi		4	Jeudi		4	Dimanche	
5	Jeudi		5	Dimanche		5	Dimanche		5	Mercredi		5	Vendredi		5	Lu Pentecôte	*
6	Vendredi		6	Lundi		6	Lundi		6	Jeudi		6	Samedi		6	Mardi	
7	Samedi		7	Mardi		7	Mardi		7	Vendredi		7	Dimanche		7	Mercredi	
8	Dimanche		8	Mercredi		8	Mercredi		8	Samedi		8	Lundi		8	Jeudi	
9	Lundi		9	Jeudi		9	Jeudi		9	Dimanche		9	Mardi		9	Vendredi	
10	Mardi		10	Vendredi		10	Vendredi		10	Lundi		10	Mercredi		10	Samedi	
11	Mercredi		11	Samedi		11	Samedi		11	Mardi		11	Jeudi		11	Dimanche	
12	Jeudi		12	Dimanche		12	Dimanche		12	Mercredi		12	Vendredi		12	Lundi	
13	Vendredi		13	Lundi		13	Lundi		13	Jeudi		13	Samedi		13	Mardi	
14	Samedi		14	Mardi		14	Mardi		14	Vendredi Saint	*	14	Dimanche		14	Mercredi	
15	Dimanche		15	Mercredi		15	Mercredi		15	Samedi		15	Lundi		15	Jeudi	
16	Lundi		16	Jeudi		16	Jeudi		16	Di Pâques		16	Mardi		16	Vendredi	
17	Mardi		17	Vendredi		17	Vendredi		17	Lundi Pâques	*	17	Mercredi		17	Samedi	
18	Mercredi		18	Samedi		18	Samedi		18	Mardi		18	Jeudi		18	Dimanche	
19	Jeudi		19	Dimanche		19	Dimanche		19	Mercredi		19	Vendredi		19	Lundi	
20	Vendredi		20	Lundi		20	Lundi		20	Jeudi		20	Samedi		20	Mardi	
21	Samedi		21	Mardi		21	Mardi		21	Vendredi		21	Dimanche		21	Mercredi	
22	Dimanche		22	Mercredi		22	Mercredi		22	Samedi		22	Lundi		22	Jeudi	
23	Lundi		23	Jeudi		23	Jeudi		23	Dimanche		23	Mardi		23	Vendredi	
24	Mardi		24	Vendredi		24	Vendredi		24	Lundi		24	Mercredi		24	Samedi	
25	Mercredi		25	Samedi		25	Samedi		25	Mardi		25	Je Ascension		25	Dimanche	
26	Jeudi		26	Dimanche		26	Di Heure d'été		26	Mercredi		26	Vendredi		26	Lundi	
27	Vendredi		27	Lundi		27	Lundi		27	Jeudi		27	Samedi		27	Mardi	
28	Samedi		28	Mardi		28	Mardi		28	Vendredi		28	Dimanche		28	Mercredi	
29	Dimanche					29	Mercredi		29	Samedi		29	Lundi		29	Jeudi	
30	Lundi					30	Jeudi		30	Dimanche		30	Mardi		30	Vendredi	
31	Mardi					31	Vendredi					31	Mercredi				

Commune de Crissier - Tableau du ramassage des déchets 2017



Déchets incinérables ménagers



Papier et cartons



Verre



Déchets compostables
Sapins de Noël sans décoration

Vacances scolaires

Jours fériés

* Collectes repoussées ou supprimées

Collecte des incinérables du mardi 1^{er} Août repoussée au **mercredi 2 août**

Collecte des compostables du Lundi du Jeûne 18 septembre repoussée au **mercredi 20 septembre**




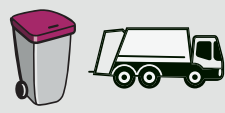




Collecte des compostables du lundi 25 décembre (Noël) repoussée au **mercredi 27 décembre**

Juillet			Août			Septembre			Octobre			Novembre			Décembre		
1	Samedi		1	Fête nationale *		1	Vendredi		1	Dimanche		1	Mercredi		1	Vendredi	
2	Dimanche		2	Mercredi		2	Samedi		2	Lundi		2	Jeudi		2	Samedi	
3	Lundi		3	Jeudi		3	Dimanche		3	Mardi		3	Vendredi		3	Dimanche	
4	Mardi		4	Vendredi		4	Lundi		4	Mercredi		4	Samedi		4	Lundi	
5	Mercredi		5	Samedi		5	Mardi		5	Jeudi		5	Dimanche		5	Mardi	
6	Jeudi		6	Dimanche		6	Mercredi		6	Vendredi		6	Lundi		6	Mercredi	
7	Vendredi		7	Lundi		7	Jeudi		7	Samedi		7	Mardi		7	Jeudi	
8	Samedi		8	Mardi		8	Vendredi		8	Dimanche		8	Mercredi		8	Vendredi	
9	Dimanche		9	Mercredi		9	Samedi		9	Lundi		9	Jeudi		9	Samedi	
10	Lundi		10	Jeudi		10	Dimanche		10	Mardi		10	Vendredi		10	Dimanche	
11	Mardi		11	Vendredi		11	Lundi		11	Mercredi		11	Samedi		11	Lundi	
12	Mercredi		12	Samedi		12	Mardi		12	Jeudi		12	Dimanche		12	Mardi	
13	Jeudi		13	Dimanche		13	Mercredi		13	Vendredi		13	Lundi		13	Mercredi	
14	Vendredi		14	Lundi		14	Jeudi		14	Samedi		14	Mardi		14	Jeudi	
15	Samedi		15	Mardi		15	Vendredi		15	Dimanche		15	Mercredi		15	Vendredi	
16	Dimanche		16	Mercredi		16	Samedi		16	Lundi		16	Jeudi		16	Samedi	
17	Lundi		17	Jeudi		17	Dimanche		17	Mardi		17	Vendredi		17	Dimanche	
18	Mardi		18	Vendredi		18	Lundi du Jeûne *		18	Mercredi		18	Samedi		18	Lundi	
19	Mercredi		19	Samedi		19	Mardi		19	Jeudi		19	Dimanche		19	Mardi	
20	Jeudi		20	Dimanche		20	Mercredi		20	Vendredi		20	Lundi		20	Mercredi	
21	Vendredi		21	Lundi		21	Jeudi		21	Samedi		21	Mardi		21	Jeudi	
22	Samedi		22	Mardi		22	Vendredi		22	Dimanche		22	Mercredi		22	Vendredi	
23	Dimanche		23	Mercredi		23	Samedi		23	Lundi		23	Jeudi		23	Samedi	
24	Lundi		24	Jeudi		24	Dimanche		24	Mardi		24	Vendredi		24	Dimanche	
25	Mardi		25	Vendredi		25	Lundi		25	Mercredi		25	Samedi		25	Noël *	
26	Mercredi		26	Samedi		26	Mardi		26	Jeudi		26	Dimanche		26	Mardi	
27	Jeudi		27	Dimanche		27	Mercredi		27	Vendredi		27	Lundi		27	Mercredi	
28	Vendredi		28	Lundi		28	Jeudi		28	Samedi		28	Mardi		28	Jeudi	
29	Samedi		29	Mardi		29	Vendredi		29	Di Heure d'hiver		29	Mercredi		29	Vendredi	
30	Dimanche		30	Mercredi		30	Samedi		30	Lundi		30	Jeudi		30	Samedi	
31	Lundi		31	Jeudi					31	Mardi					31	Dimanche	








Genre de déchets

Où et comment?

PORTE A PORTE

	Incinérables ménagers non recyclables - Le mardi - Début de la collecte à 7h		
	Papier/cartons - Le vendredi *Exceptions <i>(voir tableau du ramassage des déchets)</i> - Début de la collecte à 7h		ECopoint
	Verre - Une fois par mois - Mercredi, selon calendrier - Début de la collecte à 7h		ECopoint
	Végétaux et aliments - Tous les lundis *Exceptions <i>(voir tableau du ramassage des déchets)</i> - Début de la collecte à 7h		

DECHETERIE

	Déchets volumineux ménagers: - Déchèterie mobile de quartier - Déchèterie de la rue de Morges - Collecte payante sur appel 021 631 96 95 (entre 7h30 et 9h30)		Déchetri Déchèterie intercommunale Bussigny
	Bois		Déchetri Déchèterie intercommunale Bussigny
	Ferraille		Déchetri Déchèterie intercommunale Bussigny
	Fer blanc - www.ferrorecycling.ch		Déchetri Déchèterie intercommunale Bussigny
	Aluminium - www.igora.ch		Déchetri Déchèterie intercommunale Bussigny
	Plastiques - Trois catégories 1) Flaconnages 2) Film plastiques 3) Plastiques durs		Déchetri Déchèterie intercommunale Bussigny

 Porte à porte  Commerces **ECopoint** Voirie, rue des Alpes 3

Genre de déchets

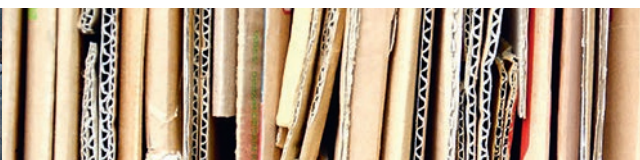
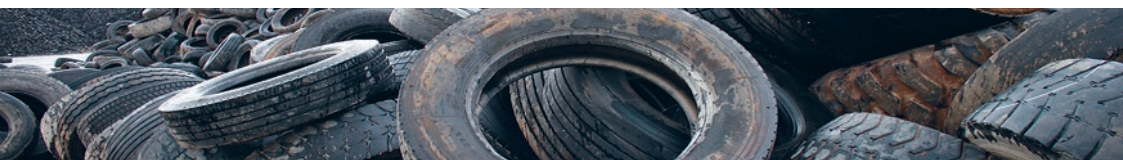
Où et comment?

DECHETERIE

	Huiles		Déchetri Déchèterie intercommunale Bussigny
	Déchets spéciaux ménagers - Très polluants - Prenez soin de les trier		Déchetri Déchèterie intercommunale Bussigny
	Textiles - A déposer propres, en bon état et dans un sac plastique fermé		ECopoint 
	Faïences et vaisselle - Pas de déchets de démolition - Maximum 150 litres		Déchetri Déchèterie intercommunale Bussigny

COMMERCES

	Bouteilles de boissons PET - www.petrecycling.ch		
	Bouteilles de lait en PE		
	Appareils électriques et électroniques - www.sens.ch - www.swico.ch		
	Piles - Très polluant - Prenez soin de les trier - www.inobat.ch		
	Pneus		
	Capsules de café en aluminium - www.igora.ch		



Info-déchets:
voirie 021 631 96 95 (7h30 - 9h30)
voirie@crissier.ch
www.crissier.ch

● Accès par la rue de Morges

- Utilisation réservée aux particuliers détenteurs d'une carte d'accès
- Les entreprises ne sont pas autorisées à utiliser la déchèterie. Elles doivent impérativement s'adresser à un centre de tri agréé par l'Etat de Vaud

● Horaire d'accès:

Lundi au vendredi 9h - 12h et 14h - 18h

Samedi 9h - 16h (*non stop*)

● Consignes:

- Respectez les directives du personnel d'exploitation.
- Présentez spontanément au préposé de la déchèterie votre carte d'accès
- Acceptation des déchets dans des quantités dites "**ménagères**"
- Interdiction de récupérer des objets
- Déchargement par l'utilisateur et tri selon directives

🔄 Déchèterie intercommunale de Bussigny

Accès par la rue de Morges, dans la zone commerciale de Crissier



- La déchèterie Mobile "itinérante" est à votre disposition sur quatre sites de la Commune, selon le calendrier ci-contre

● Horaires d'ouverture:

Mercredi de 14h à 18h

Samedi de 8h à 12h

- La **Déchèterie Mobile** accepte tous vos déchets ménagers, à l'exception de

Non admis



Déchets
compostables



Ordures
ménagères



Pneus

● Respectez les consignes de tri

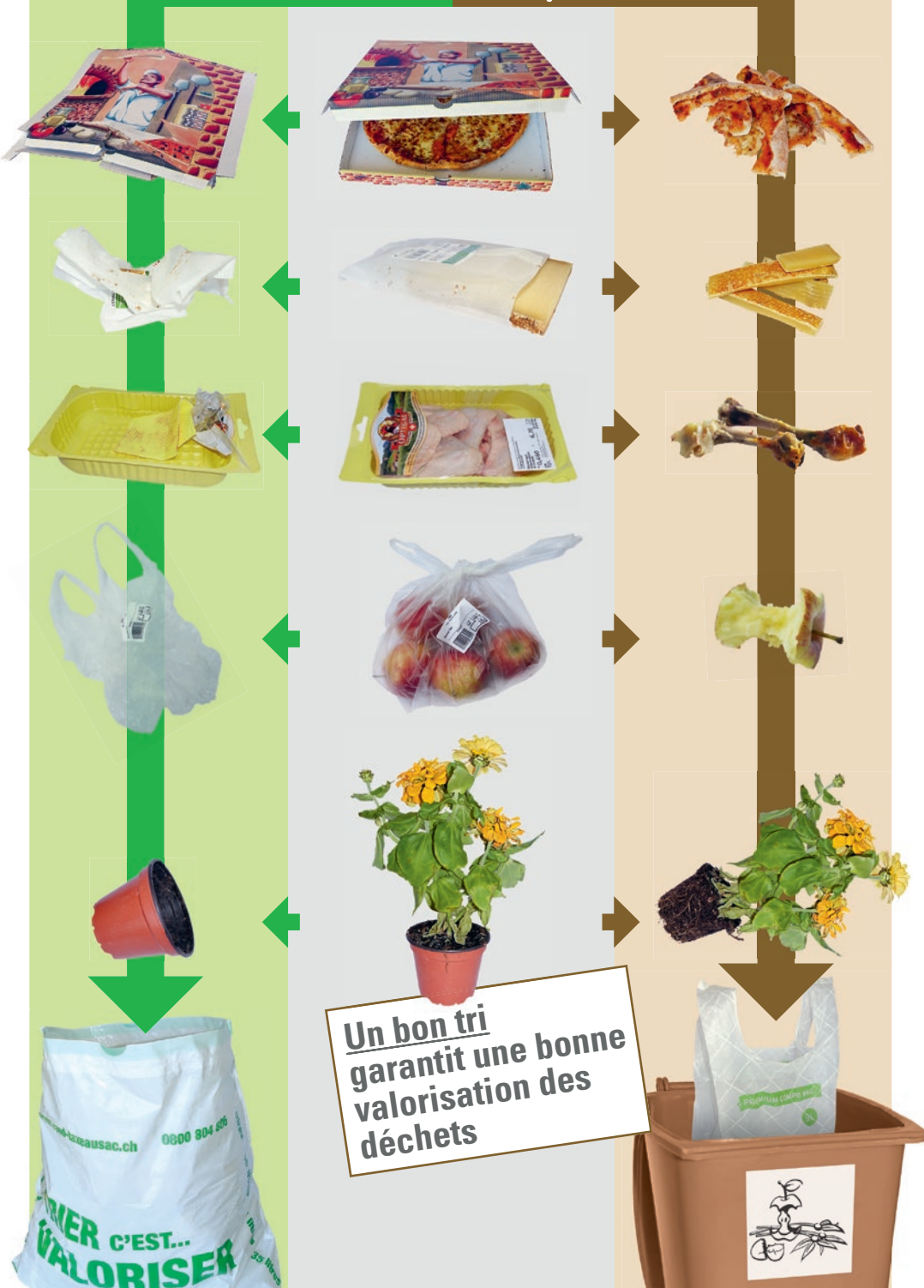
- Triez les diverses catégories de déchets avant de vous rendre à la déchèterie mobile
- Présentez spontanément au préposé de la déchèterie votre carte d'accès
- Le personnel est habilité à refuser des déchets qui ne sont pas conformes ou en quantité trop importante
- Les déchets ménagers non-admis doivent être éliminés dans les sacs taxés
- Respectez la signalisation routière
- La récupération d'objets est interdite

Recommandations Générales

- Favorisez les collectes au porte à porte
- Apportez directement chez les distributeurs (*commerçants et revendeurs*) tous les déchets et appareils repris gratuitement



Le bon tri des compostables



**Un bon tri
garantit une bonne
valorisation des
déchets**



**Les sacs plastique,
issus du pétrole,
polluent le compost**



Utilisez uniquement des sacs compostables

Comment reconnaître le bon sac?



- Par ces logos:    
- Par un quadrillage sur toute la surface du sac

*Ces sacs compostables
sont disponibles dans toutes
les grandes surfaces*



Français

Info-déchets

Merci de conserver ce calendrier!

Il vous rendra service toute l'année, tout en vous informant sur la gestion des déchets et la meilleure manière de les éliminer, dans le respect de notre environnement.

Nous vous remercions de votre collaboration active!

Si besoin: le contact info-déchets 021 631 96 95 (7h30-9h30)

Deutsch

Abfall-Info

Bitte bewahren Sie diesen Kalender gut auf!

Er wird Ihnen das ganze Jahr hilfreich sein, und informiert über die beste Abfall - Verwertung und - Entsorgung, ganz im Respekt unserer Umwelt.

Wir danken Ihnen für die aktive Mitarbeit!

Kontakt "Abfall-Info" 021 631 96 95 (7h30-9h30)

Italiano

Informativa rifiuti

Utile tutto l'anno, questo calendario richiama la vostra attenzione su come gestire e smaltire al meglio i vostri rifiuti nel pieno rispetto dell' ambiente. Si prega quindi di conservarlo con cura.

Vi ringraziamo per la vostra collaborazione.

Per ulteriori informazioni, se necessario, chiamare il numero 021 631 96 95 (7h30-9h30)

English

Waste info

Please keep this calendar!

It will be usefull all year long, while informing you about the management of the waste and the best way of eliminating them, in the respect of our environment.

We thank you for your active collaboration!

If needed: the info contact waste 021 631 96 95 (7h30-9h30)

Español

Información sobre basuras

Gracias por conservar este calendario, le hará servicio todo el año, informándoles sobre la gestión de basuras y la mejor forma de respetar nuestro medio ambiente.

Gracias por vuestra colaboración.

Si desean más información llamar al 021 631 96 95 (7h30-9h30)



RECYCLÉ

Fabriqué à partir de

matériaux recyclés

FSC® C0811883

Portugués

Informação - lixo

Por favor queira conservar este calendário!

Vai servir-lhe de guia durante todo o ano.

Contém informações sobre a gestão do lixo e a melhor forma de o eliminar, respeitando o meio ambiente.

Agradecemos a sua colaboração ativa!

Para informações, ligue: 021 631 96 95 (7h30-9h30)

Türkçe

Cöp Bilgileri

Lütfen bu takvimi saklayınız!

Sizlere bütün bir yıl boyunca yardımcı olacaktır, aynı

zamanda cöpleri saklayıp, en iyi şekilde atmanızı

sâğlayacaktır, ve bütün bunlar dogaya saygı içinde.

Sizlere katilimlarinizdan dolayı tesekkür ediyoruz.

Sorulariniz için: 021 631 96 95 (7h30-9h30)

Srpsko Hrvatski

Informacije o otpadu

Molimo vas da sačuvate ovaj kalendar! Bit će vam

koristan cijelu godinu, koji će vam pružiti podobne

informacije o najboljim mogućnostima da bi ste

uklonili odpatke za kvalitetnu zaštitu naše okoline.

Zahvaljujemo se na vašoj dragovoljnoj suradnji!

Za eventualne potrebe nazovite: 021 631 96 95

(7h30-9h30)

Shqip

Informata për mbeturinat

Ju lutemi ta ruani këtë kalendar! Do të jetë i

dobishëm për tërë vitin, sepse do t'ju ofrojë

informata të hollësishme për mënyrën e largimit të

mbeturinave, që të kemi një mbrojtje cilësore

të ambientit ku jetojmë.

Ju falenderojmë për bashkëpunimin tuaj!

Për nevojat eventuale thërrisni: 021 631 96 95

(7h30-9h30)

Tamil

கழிவுப் பொருட்கள் பற்றிய தகவல்

இவ் நாட்காட்டியை கவனப்படுத்திக் கெள்ளுங்கள்!

வருடம் முழுவதும் இதன் பயன்பாட்டைப் பெற்றுக்

கொள்ளலாம், கழிவுப் பொருட்களை நாம் வாழும்

சுற்றுப்புறச் சூழலுக்கு ஏதுவாக எவ்வாறு சிறந்த

முறையில் ஒழுங்குபடுத்தி இலகுவான முறையில்

அகற்றுவது பற்றிய தகவல்களை உங்களுக்கு

இது தருகின்றது. உங்களது மனப்பூர்வமான

ஒத்துழைப்பிற்கு எமது நன்றிகளைத் தெரிவித்துக்

கொள்கின்றோம்.!

தேவை ஏற்படின்: கழிவுப்பொருட்கள் தகவல்

மையத் தொடர்புக்கு 021 631 96 95 (7h30-9h30)

